

LE CHIESE RURALI DEL TERRITORIO DI OSTUNI

a cura di Giuseppe PALASCIANO

Censimento eseguito da:

Pasqua M. COLUCCI, Francesco GUARNIERI, Maria C. MAGLIONICO, Antonella MORO
Arnaldo MOSCATELLI, Consiglia SEMERARO, Domenica ZACCARIA

Fotografie di

Francesco SEMERARO

Planimetrie e sezioni di:

Maria CONVERTINO, Antonio NACCI, Alessandro SGURA

Disegni di

Isabella A. EPIFANI

SCHENA EDITORE

Chiesa masseria "San Paolo Piccolo" (sec. XIX)

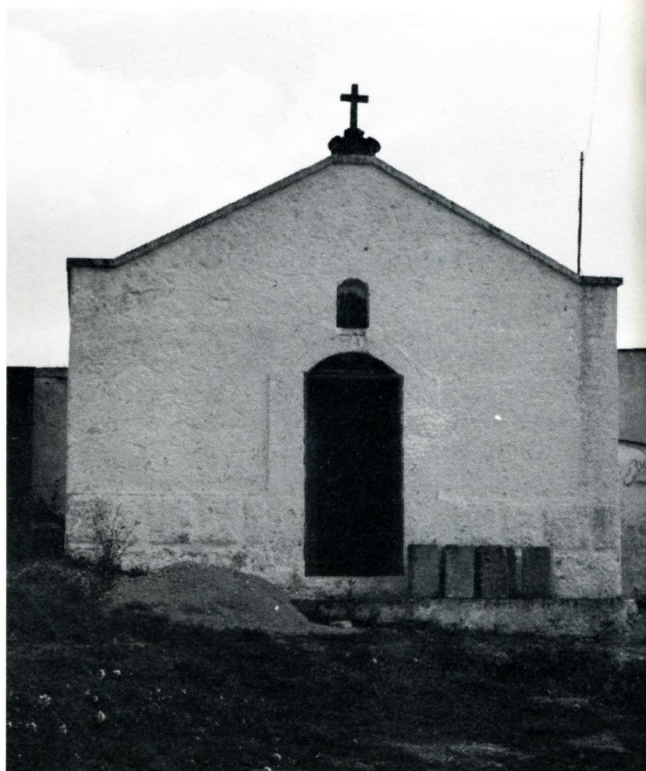
Si raggiunge il luogo di culto, di proprietà della Signora Anna Maria Marangi, percorrendo la strada provinciale Ostuni-Ceglie M. Al Km. 8, dopo "Traghetta", immettendosi a sinistra in un tratturo, che porta direttamente alla masseria.

La chiesa è distaccata dal corpo di fabbrica della masseria e si presenta a forma di parallelepipedo con profilo "a capanna" e tetto a cupola; all'apice una croce in pietra poggia su di una scultura a volute. L'ingresso è ad arco inscritto in una piatta cornice; in asse, in alto, si apre una monofora.

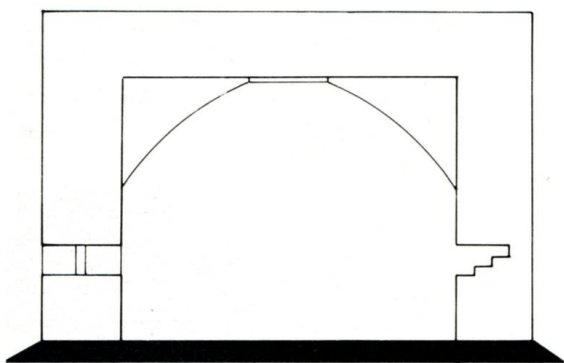
Tramite due gradini si accede all'interno che si presenta in un unico vano con volta "a padiglione" e pavimentazione a mattoni; sul lato sinistro della controfacciata si trova un'acquasantiera in pietra.

Addossato alla parete di fondo è posto, sopraelevato di un gradino, l'altare di pietra policroma. Al centro del paliotto è riprodotto lo stemma di famiglia, raffigurante tre palme sormontate da una croce e una corona. Dal piano mensa si elevano due ripiani terminanti con volute reggi-piano.

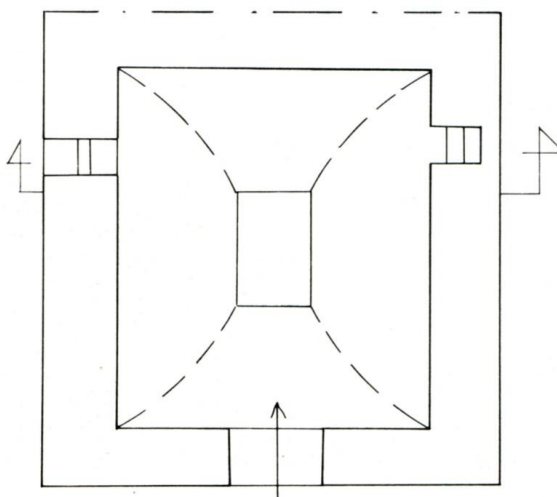
Attualmente la chiesa è adibita a deposito. Si auspicherebbe un intervento di restauro per il ritorno dell'edificio a luogo di culto.



Chiesa della masseria "San Paolo Piccolo". *Esterno.*



Chiesa della masseria "San Paolo Piccolo". *Pianta.*



Chiesa della masseria "San Paolo Piccolo". *Sezione.*