

# LE CHIESE RURALI DEL TERRITORIO DI OSTUNI

a cura di Giuseppe PALASCIANO

Censimento eseguito da:

Pasqua M. COLUCCI, Francesco GUARNIERI, Maria C. MAGLIONICO, Antonella MORO  
Arnaldo MOSCATELLI, Consiglia SEMERARO, Domenica ZACCARIA

Fotografie di

Francesco SEMERARO

Planimetrie e sezioni di:

Maria CONVERTINO, Antonio NACCI, Alessandro SGURA

Disegni di

Isabella A. EPIFANI

SCHENA EDITORE

## Chiesa masseria "Grisiglio"

(sec. XVIII-XIX)

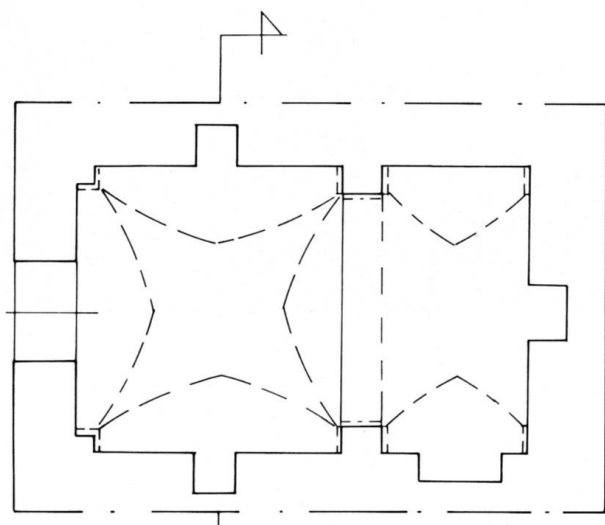
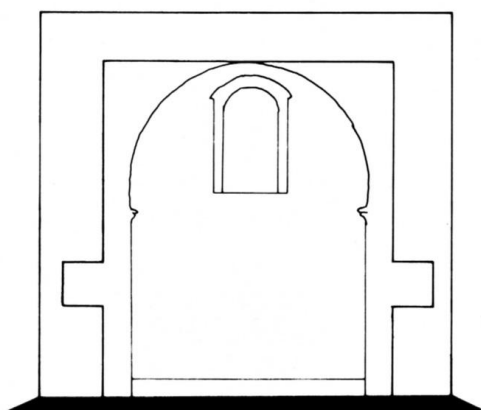
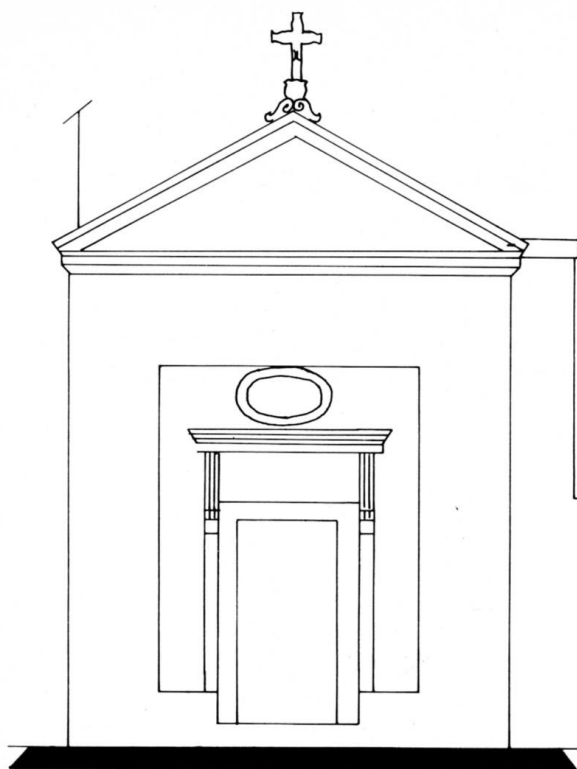
La chiesa di proprietà dell'avvocato Giuseppe Santoro è ubicata al Km. 5 della strada Ostuni-Villanova; dopo la stazione ferroviaria deviare a sinistra.



Chiesa della masseria "Grisiglio". *Esterno.*

Il luogo di culto si presenta a forma di parallelepipedo con timpano classico e con la facciata evidenziata da lesene.

L'ingresso rettangolare è sormontato da un architrave poggiante su due mensoline con volute scanalate, al centro di esso si staglia un cheru-



bino. Sull'architrave si apre un oculo finestra. Sul timpano, poggiante su un elemento di forma geometrica, si erge una croce gigliata in pietra.

Attraverso un gradino si accede all'interno che si presenta in un unico vano con pavimentazione a "chianche". La navata è voltata a stella e poggia su pilastri angolari: all'imposta si apre un rosone scolpito a motivi geometrici e foglie di acanto. Sulla parte destra della controfacciata è ubicata un'acquasantiera a muro a forma di conchiglia scanalata. Su entrambi le pareti laterali due nicchie accolgono rispettivamente a destra la statua di San Antonio da Padova, a sinistra la statua della Madonna del Rosario.

La zona presbiteriale è sopraelevata di un gradino ed è voltata a botte unghiata: l'arco di trionfo che ne segna l'accesso poggia su pilastri emergenti dalle pareti laterali; sulla parete di fondo è posto l'altare realizzato in pietra gentile. Due pilastri sorreggono il piano mensa dal quale si elevano due ripiani terminati con piani e reggi capo altare. Sul piano mensa sono poste due statue in gesso raffigurante S. Oronzo e S. Pietro. Sulla parete laterale destra della zona presbiteriale si apre una nicchia rettangolare portaoggetti.

I primi proprietari della masseria furono la famiglia Ghionda.

Chiesa della masseria "Grisiglio". *Prospetto, sezione e pianta.*