

LE CHIESE RURALI DEL TERRITORIO DI OSTUNI

a cura di Giuseppe PALASCIANO

Censimento eseguito da:

Pasqua M. COLUCCI, Francesco GUARNIERI, Maria C. MAGLIONICO, Antonella MORO
Arnaldo MOSCATELLI, Consiglia SEMERARO, Domenica ZACCARIA

Fotografie di

Francesco SEMERARO

Planimetrie e sezioni di:

Maria CONVERTINO, Antonio NACCI, Alessandro SGURA

Disegni di

Isabella A. EPIFANI

SCHENA EDITORE

Chiesa masseria "Cappuccini" (sec. XIX)

La proprietà privata del Signor Giacobelli Giovanni si raggiunge percorrendo la strada provinciale Ostuni Martina F. Dopo il ponte dell'acquedotto immettersi a destra in un tratturo che porta direttamente alla masseria.

La chiesa si trova inserita in un complesso di trulli. La facciata presenta un profilo a capanna accentuato da una cornice in pietra. Il tetto è a spiovente, ricoperto a "chiancarelle", tipologia a "commersa"; all'apice trova posto un semplice campanile a vela privo di campana.

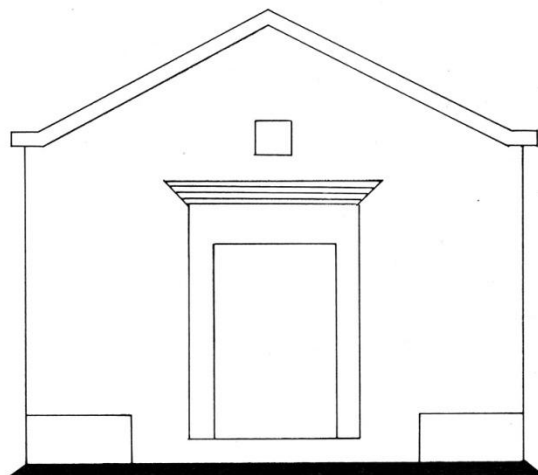
L'ingresso è inscritto in una elegante cornice in pietra con architrave, al di sopra del quale si apre una piccola finestra rettangolare. Sul lato destro della controfacciata un'acquasantiera a muro a forma di conchiglia allungata, sulla parete laterale destra una piccola nicchia rettangolare. Si accede alla zona presbiteriale tramite un gradino.

L'altare in pietra è addossato alla parete di fondo, il cui piano mensa è sorretto da due mensole a volute scanalate, dal quale si elevano due ripiani. Al centro dell'altare si apre un'edicola in legno contenente la statua in cartapesta leccese della Madonna del Rosario rappresentata nell'iconografia tradizionale. La statua, dei primi del '900, raffigura la Vergine col Bambino. All'in-

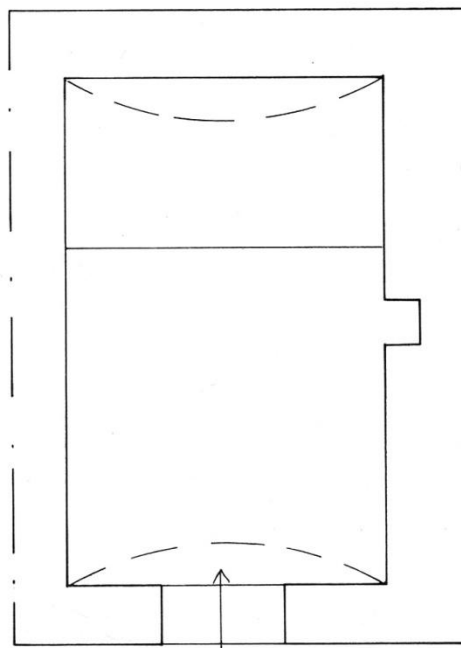


terno l'unica navata è voltata a "botte" con pavimentazione a "chianche".

La facciata e la porta d'ingresso sono state restaurate dal proprietario.



Chiesa della masseria "Cappuccini". *Prospetto.*



Chiesa della masseria "Cappuccini". *Pianta.*

Chiesa della masseria "Cappuccini". *Esterno.*